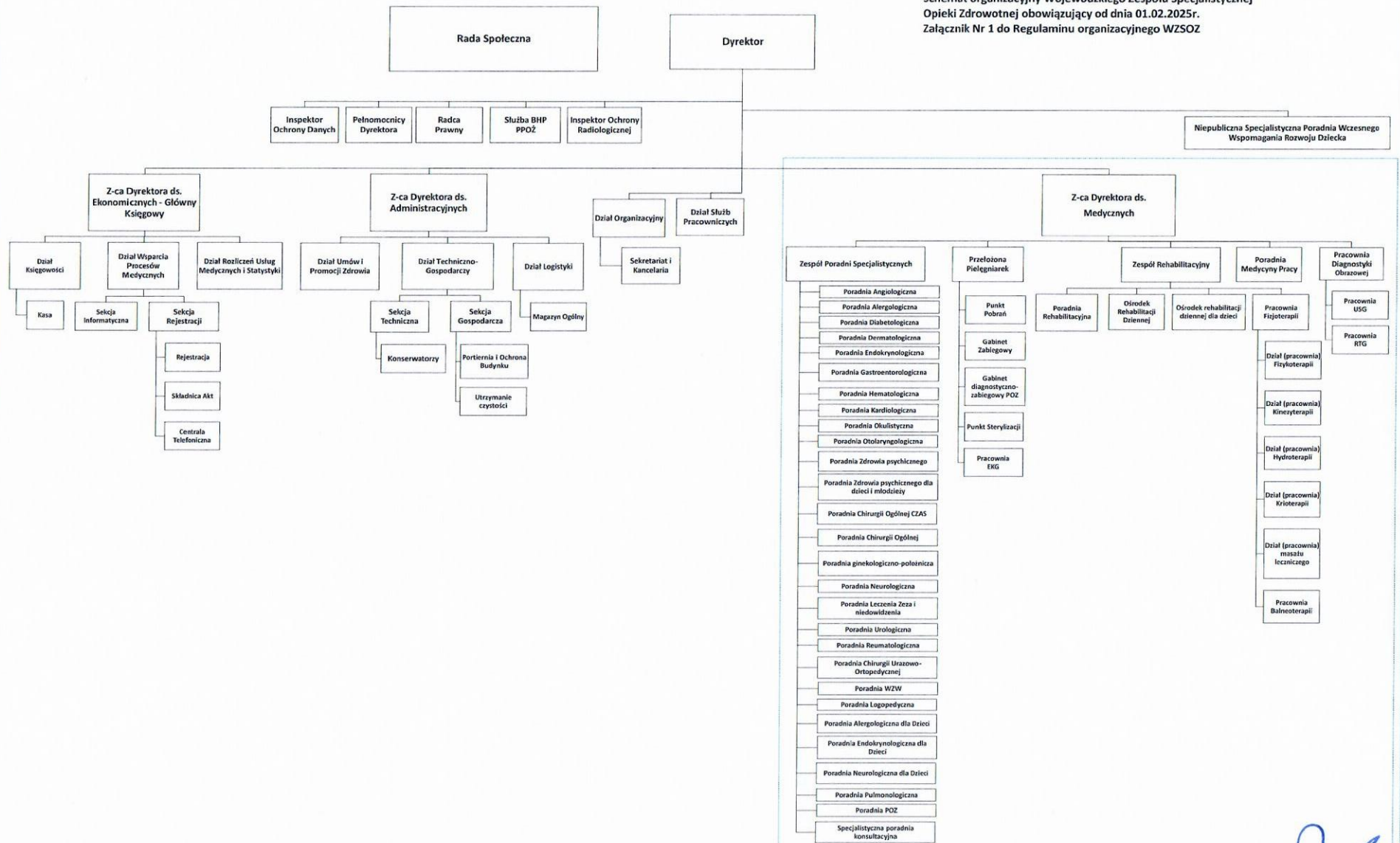


Schemat organizacyjny Wojewódzkiego Zespołu Specjalistycznej Opieki Zdrowotnej obowiązujący od dnia 01.02.2025r.
Załącznik Nr 1 do Regulaminu organizacyjnego WZSOZ



Wojewódzki Zespół Specjalistycznej Opieki Zdrowotnej

Centrum Medyczne DOBRZYŃSKA

Wojewódzkiego Zespołu Specjalistycznej Opieki Zdrowotnej

DYREKTOR

Waldemar Piński