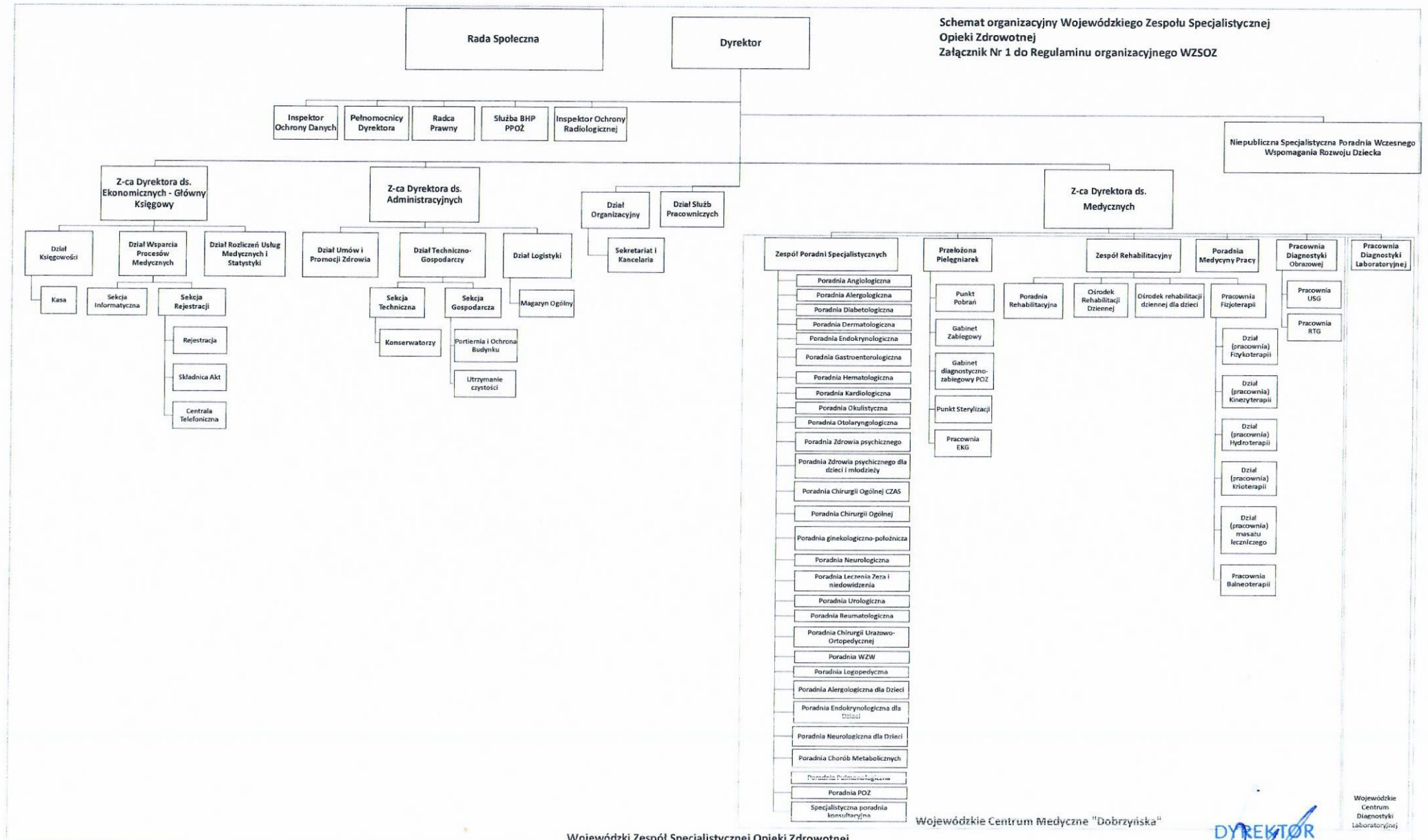


Schemat organizacyjny Wojewódzkiego Zespołu Specjalistycznej Opieki Zdrowotnej
Załącznik Nr 1 do Regulaminu organizacyjnego WZSOZ



Wojewódzki Zespół Specjalistycznej Opieki Zdrowotnej

Wojewódzkie Centrum Medyczne "Dobrzyńska"

Wojewódzkie Centrum Diagnostyki Laboratoryjnej

DYREKTOR

Wojewódzkiego Zespołu Specjalistycznej Opieki Zdrowotnej

Waldemar Pliński